

Quand l'Europe vient en aide à Haïti

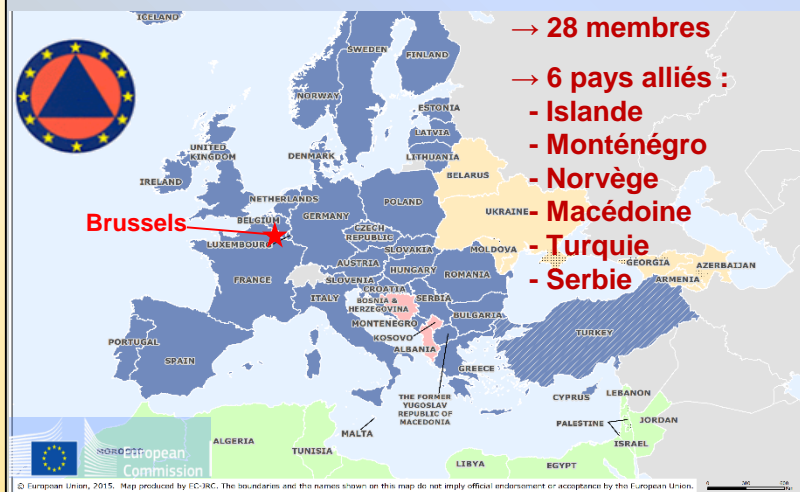
Du 7 octobre au 26 novembre 2016

Inès Lefort, Hugues Lefort



Mécanisme européen de protection civile

- Créé en 2001 pour **une aide mutuelle** quand les moyens d'un pays ne sont pas suffisants pour répondre à une catastrophe
- Dirigé par la Commission européenne à **Bruxelles** par son **Centre de coordination des interventions d'urgence** (ERCC)
- **Aide internationale à la demande** d'une protection civile (réponse immédiate) ou humanitaire (European Commission Humanitarian Organisation - ECHO)



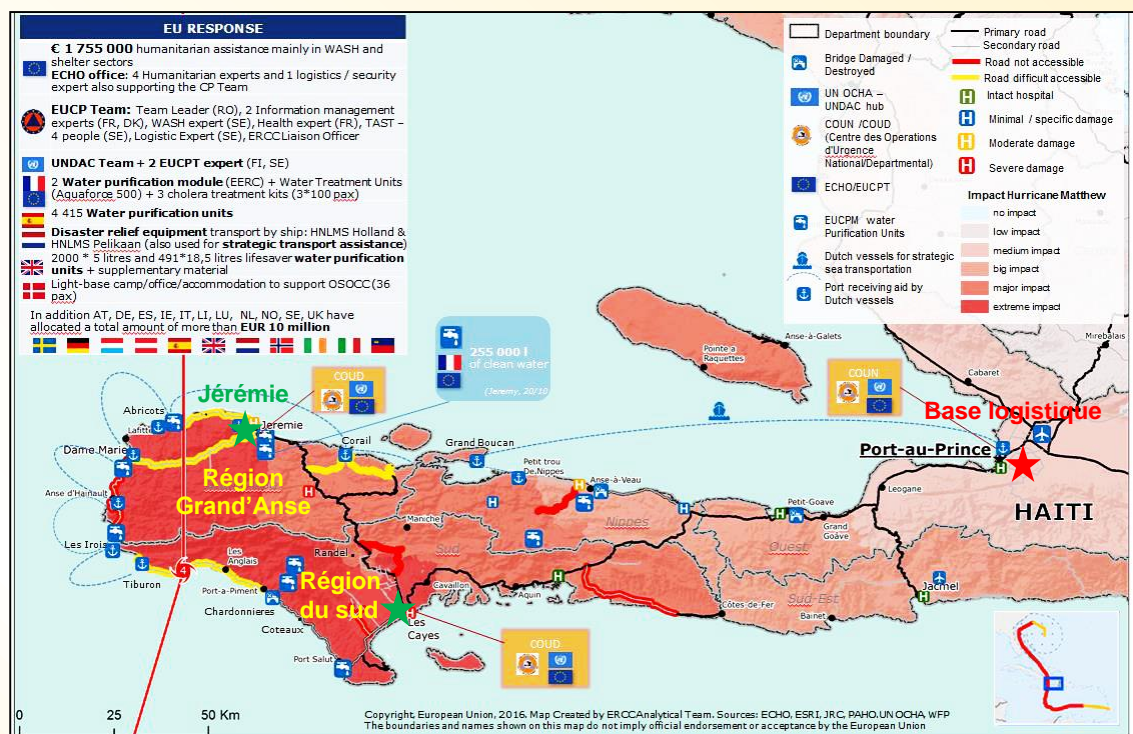
Le **4 octobre 2016**, l'**ouragan Matthew** ravage l'est d'Haïti. Le **gouvernement Haïtien**, face à cette catastrophe, demande l'aide de l'Union européenne (UE). Le cyclone survient 6 ans après le terrible tremblement de terre ayant secoué le pays.

Afin que cette aide soit la plus adaptée aux besoins de la population, la **Commission européenne** décide d'envoyer des experts de son **Mécanisme de protection civile**.

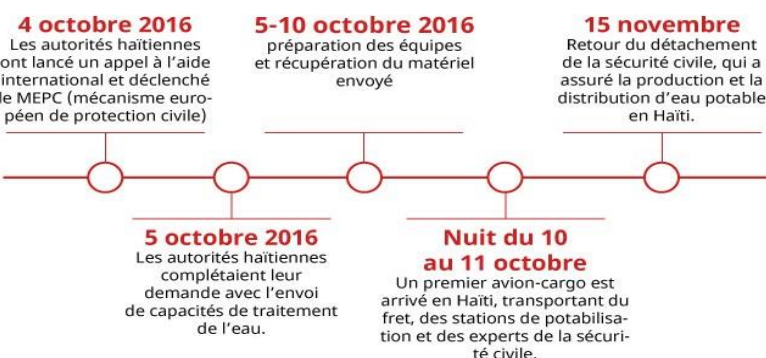
L'équipe envoyée : 5 experts et 4 soutiens + officier liaison UE



Aide humanitaire de l'UE aux caraïbes : Port-au-Prince, Haïti



Chronologie de l'aide de la France



Missions de l'équipe du Mécanisme

- ✓ **Coordination**, déploiement, mise en place et retrait des aides de l'UE
- ✓ Appuyer les autorités nationales et les Nations-Unies
- ✓ **Identifier les besoins**, rapporter les recommandations à la Commission
- ✓ Assurer la liaison et la **coopération des acteurs sur place**, notamment les différentes équipes des Nations-Unies
- ✓ Assurer la **prolongation des actions** de protection civile en projets humanitaires avec ECHO

Missions spécifiques de l'expert santé

- ✓ **Evaluation** de la crise sanitaire
- ✓ **Rencontres et aide à la coordination** des acteurs de la santé sur place
- ✓ **Formalisation des offres de santé** de l'UE au plus près des besoins, soutien à l'expertise nationale et régionale
- ✓ **Expertise de l'hôpital régional de Jérémie**

